



С марта 2001 года компания «Лоция Софт» начала поставки новых версий системы PDM PartY и интегрированного решения PartY PLUS. В данной статье сделан краткий обзор основных новых возможностей, реализованных в версии 2.50 этих программных средств.

Новая версия интегрированной PDM/TDM/Workflow-системы PartY PLUS

Дмитрий Садовников, Николай Ширяев

Построенные на едином ядре, новые версии программ PartY 2.50 и PartY PLUS 2.50 включают ряд новых возможностей, а именно:

- возможность построения структур проектов по различным типам связей;
- более гибко формируемый классификатор для учета требований различных предметных областей (конструкторских, проектных организаций и т.п.);
- импорт структуры базы данных;
- усовершенствованный генератор отчетов;
- настраиваемые пользовательские шаблоны действий;
- улучшенную интеграцию с системами DOCS Open и «Координатор»;
- расширенный интерфейс прикладного программирования (API).

Возможность построения структур проектов по различным типам связей

В версии 2.50 поддерживаются три типа связей между объектами: иерар-

хические, равнозначные и направленные.

Иерархические связи — традиционные, присутствующие в системе PartY с самой первой версии. Их роль — связывание объектов в дереве.

Равнозначные связи — горизонтальные неиерархические связи — используются для повышения информативности и более удобной группировки объектов по неформальным признакам.

Направленные связи — горизонтальные связи между объектами с заданием направления — можно использовать в целях учета движения объектов, связывания объектов в дереве в технологические цепочки и т.п.

Следует отметить, что основным типом связи является иерархический. Остальные типы связи играют вспомогательную роль. Объекты можно связывать разными типами связи, перетаскивая их в окне дерева проекта. В этом случае каждая связь имеет на-

звание, тип и код. Для работы с типами связей в окне дерева проектов появилась новая вкладка «Связанные», где можно, выбирая тип связи, видеть связанные объекты.

Входимость объектов теперь можно задавать с учетом типа связи.

Процедура импорта объектов позволяет импортировать связи любого типа. Для этого в структуру файла импорта включено специальное описание, где указывается код типа связи.

Более гибко формируемый классификатор

Теперь к классификатору можно подключать любые атрибуты. Более того, один и тот же атрибут для разных типов объектов может быть подключен к разным классификаторам. Возьмем, к примеру, атрибут «Вид». Для объекта «трубопровод» этот атрибут может принимать значения «водопровод», «газопровод» и др. Для объекта «материал» значения этого атрибута совсем другие — 30XГСА, ШХ15 и т.д.

Соответственно, создавая классификатор, можно выделять отдельные ветки значений атрибута для разных типов объектов и подключать к ним атрибуты. Подключение атрибутов к разным веткам производится через вкладку «Атрибуты» в разделе «Типы объектов».

Импорт структуры базы данных

В дополнение к импорту объектов и импорту документов в версии 2.50 появилась новая возможность — импорт самой структуры базы данных. Предварительно в любом приложении (например, в Microsoft Excel) создаются описания (листы), где по определенному шаблону вводится информация о типах объектов, атрибутах, списке значений атрибутов, типах связей, входимости объектов и атрибутивном наполнении типов объектов. Затем файл сохраняется в текстовом формате с разделителями табуляции.

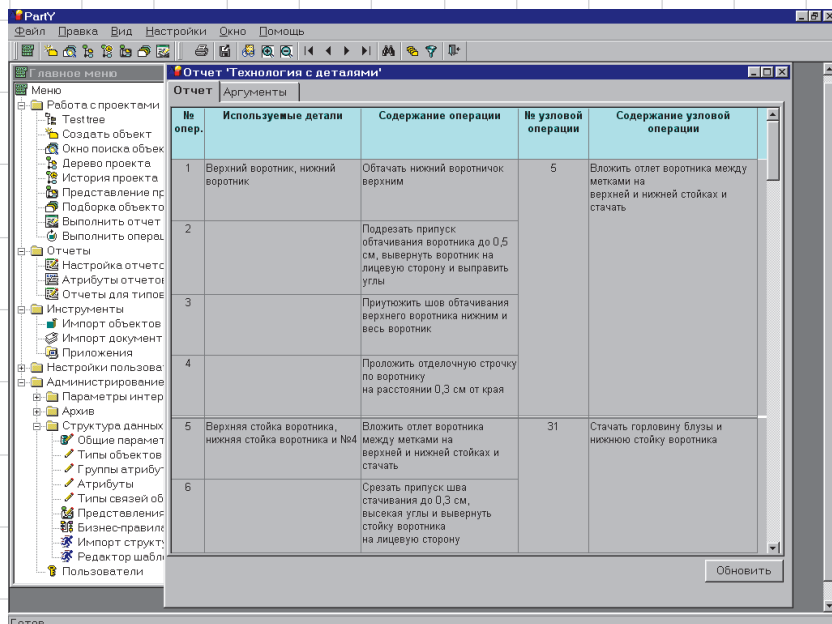


Рис. 1. Новый генератор отчетов PartY и PartY PLUS версии 2.50. Пример решения для швейной промышленности



Создание структуры базы данных посредством импорта занимает гораздо меньше времени. Эта функция значительно упрощает создание пользовательских настроек для различных предметных областей.

Усовершенствованный генератор отчетов

Генератор отчетов позволяет создавать отчет в разных формах (таблица, сетка, свободный). Предусмотрена возможность построения отчетов по всем имеющимся в системе типам связей, а также возможность включать в отчет связанные объекты, для которых тип связи указывается отдельно. Увеличен перечень системных полей. Эти поля удобны для сортировки, группировки и фильтрации.

Отчет можно запускать, не входя в дерево проекта. Появилась возможность задавать аргументы для отчета и подавлять повторяющиеся значения (рис. 1).

Настраиваемые пользовательские шаблоны действий

Чем выше функциональность PartY и гибче настройка, тем больше возможностей программа предоставляет пользователю и тем сложнее ему ориентироваться в последовательности действий.

Это особенно заметно, когда в системе используется большое количество связей, ведь в данном случае большинство действий сопровождается указанием типа связи. Держать же в голове такое количество информации — не каждому пользователю под силу. Поэтому в систему внедрен редактор шаблона действий пользователя, позволяющий максимально облегчить работу неподготовленного персонала. Это одна из самых интересных новых возможностей версии 2.50.

Редактор позволяет сократить перечень действий пользователя до элементарных: выбор объекта или атрибута из списка, ввод в специальные поля описания объекта и значений атрибутов.

Настройка шаблона — это работа администратора. Лучше всего, если шаблоны жестко настраиваются под выполнение определенной операции. Например, выделить объект в дереве, щелкнуть по нему правой кнопкой мыши, выбрать пункт «Добавить» и т.д. Для автоматизации подобных действий можно создавать шаблоны.

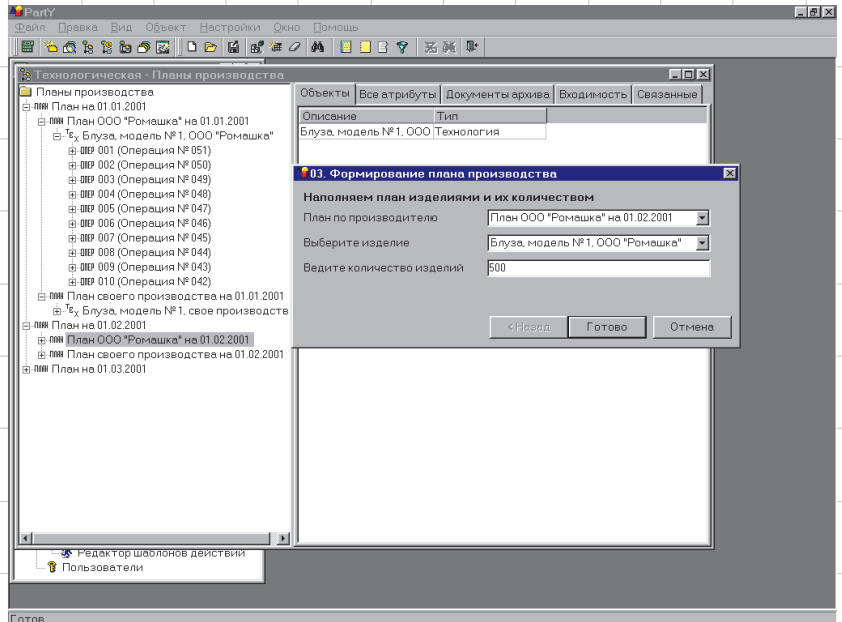


Рис. 2. Работа с шаблонами действий. Пример решения для швейной промышленности

Реализованный шаблон по своему интерфейсу напоминает Wizard кнопками «Далее», «Готово» и т.п. Большое количество операций можно вообще производить в скрытом от пользователя режиме. Например, требуется создать объект определенного типа, присвоить ему определенный атрибут и описание и поместить в корень определенного дерева. После настройки администратором шаблона пользователь только нажимает «Выполнить операцию» и выбирает из списка нужную операцию. Затем вводит в специальные поля значение атрибута (рис. 2) и описание и нажимает на кнопку «Готово».

Также улучшена интеграция PartY с системой DOCS Open и значительно увеличены возможности доступа к функциям программы через интер-

фейс прикладного программирования PartYAPI.

В качестве дополнительных опций в составе решения могут поставляться интерфейсы к прикладным программам (САПР, коммуникационным, системам управления предприятием и др.), модуль репликации данных и пакеты просмотра и аннотирования инженерных документов AutoVue PRO и AutoVue SolidModel PRO.

Системы PartY и PartY PLUS успешно применяются на машиностроительных предприятиях, в проектных организациях и строительстве, а также в авиационно-космической отрасли, судостроении, приборостроении, нефтегазовой отрасли, энергетике (в том числе ядерной) и даже в швейной промышленности и масс-медиа. ■



Лотция Софт

Комплексная автоматизация

- САПР•
- TDM/PDM/Workflow•
- Технический документооборот•
- Управление информацией об изделии•
- Профессиональный консалтинг•

Телефон: (095) 74-804-74, 74-803-74
Факс: (095) 74-803-74

E-mail: sales@lotsia.com
Web: http://www.lotsia.com