



# Lotsia PDM PLUS — лидирующий инструмент для управления информацией и документооборотом

Дмитрий Садовников

Абсолютное большинство организаций, всерьез выбирающих программное решение для автоматизации своих информационных потоков (то есть для управления данными и документооборотом) и изучающих рынок программных продуктов, сталкивается с нелегкой проблемой выбора. Поначалу велик соблазн остановиться на зарубежном продукте — он и работает стабильнее, и интерфейс у него красивее. Но вот цена и учет российских реалий...

Изучение рынка отечественных разработок сразу же показывает, что одним из лидеров здесь является программный продукт Lotsia PDM PLUS, существующий на рынке с 1997 года и использующийся на более чем 400 предприятиях и в более чем 20 отраслях в России, странах СНГ, Европы, Среднего Востока и Юго-Восточной Азии. Lotsia PDM PLUS — мультиязычная (в частности, имеется англоязычный интерфейс), полнофункциональная система, включающая средства управления данными о проектах и изделиях, архивом бумажных и электронных документов и документооборотом. Каковы же основные характеристики этого продукта, делающего его столь привлекательным?

Один показатель мы уже назвали — это большое количество реальных внедрений. Именно этот фактор для нынешних потенциальных пользователей зачастую является определяющим при выборе программного решения. При том что рынок не монополичный, активное применение продукта свидетельствует о его высоких потребительских качествах. Пользователи, уже выбравшие и использующие Lotsia PDM PLUS, провели в свое время большую селективную ра-

боту, облегчив выбор тем, кто сейчас стоит на распутье. На вопрос потенциальных пользователей из разных регионов, можно ли посмотреть реально работающую Lotsia PDM PLUS, почти всегда следует положительный ответ. Практически на всей территории России и в странах СНГ у фирмы-разработчика «Лотция Софт» (г.Москва) имеются партнеры, которые могут продемонстрировать возможности программного продукта Lotsia PDM PLUS; провести презентацию, оказать помощь во внедрении и техническую поддержку. Кстати, все зарегистрированные пользователи программного продукта Lotsia PDM PLUS при приобретении системы через официальных дилеров имеют право на прямую техническую поддержку от фирмы-разработчика независимо от места приобретения. Ответы на запросы даются очень оперативно — в течение от нескольких минут до нескольких часов в зависимости от сложности вопросов и их объема.

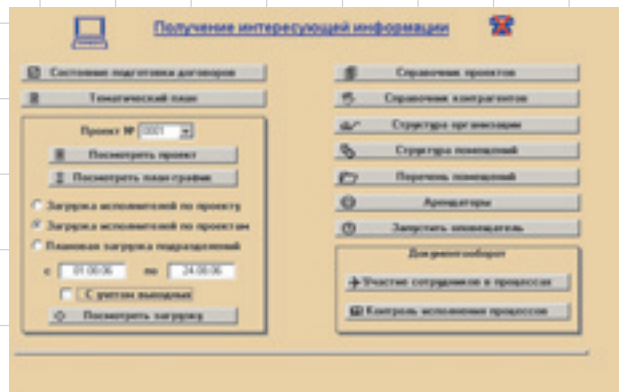
Второй показатель, который играет немаловажную роль в популярности Lotsia PDM PLUS, — это простота настройки продукта, не требующая программирования. Жизнь уже сотни раз подтверждала правоту идеологов отдела разработки компании «Лотция Софт», поставивших в свое время задачу разработки мощного инструмента управления информационными потоками, несложного в настройке и простого во внедрении.

Что подразумевается под простотой настройки? О том, что продукт не требует настройки, не может быть и речи. Распространители систем PDM и Workflow, которые утверждают, что их система не нуждается в настройке, по меньшей мере, лу-

кавят — в любом случае необходимо, как минимум, зарегистрировать пользователей, описать бизнес-процессы, завести справочники, импортировать первичные данные, адаптировать экранные формы под специфику предприятия и т.п. Но вот стоимость настройки, которая напрямую зависит от используемого для этой процедуры инструментария, является очень важным показателем, поскольку может сильно варьироваться. Простота настройки влияет в первую очередь на сроки настройки системы на специфику предприятия, а следовательно, на сроки запуска системы в промышленную эксплуатацию; во вторую очередь — на необходимое кадровое обеспечение для выполнения настроек системы. Если система требует для своей настройки использования программистов, то сроки реализации простейших пользовательских функций могут быть значительными. Не говоря уже о реализации в системе процессов документооборота. Программирование настроек требует работы специалистов, и хорошо, если при этом можно не привлекать фирму-разработчика. Известно, что имеет место

некоторый дефицит квалифицированных программистов, что может ограничить возможности предприятия в настройке программного продукта. Так вот, на этом фоне замечательной особенностью Lotsia PDM PLUS представляется отсутствие необходимости программирования настроек. В основном они выполняются визуально. Большинство администраторов системы Lotsia PDM PLUS не являются программистами. Известен тот факт, что чем ниже уровень квалификации конечных пользователей, тем проще им нужен интерфейс. Такой интерфейс, в свою очередь, потребует большего внимания от администратора, выполняющего настройку системы. Следовательно, добиться значительного снижения затрат времени на внедрение можно за счет использования системы, которая не нуждается в программировании для своей настройки.

Самое трудное, что может быть в настройке Lotsia PDM PLUS, — это (только в том случае, если того захочет сам администратор системы) написание несложных SQL-запросов, извлекающих (но не модифицирующих!) информацию в какие-то



Пример упрощенного интерфейса получения информации



удобные и простые для пользователей экранные формы. Но это даже не на первом этапе внедрения... Итак, чем проще инструментарий для выполнения настроек, тем короче сроки настройки и тем легче подобрать персонал для их выполнения. Соответственно оказывается дешевле настройка системы, ее внедрение и сопровождение. По совокупным расходам, произведенным до готовности системы к внедрению, Lotsia PDM PLUS считается одним из самых экономичных и эффективных решений на рынке систем класса PLM/PDM/Workflow.

Немаловажно, что Lotsia PDM PLUS поддерживает работу на различных наиболее популярных индустриальных СУБД: Oracle, Microsoft SQL Server и Sybase. Это тоже может снизить расходы на внедрение, поскольку, как показывает опыт, обычно одна из этих СУБД на предприятии уже имеется.

Lotsia PDM PLUS построена в архитектуре «клиент-сервер» (существует также трехзвенная web-ориентированная версия Lotsia Web). Эта проверенная годами архитектура усовершенствована в реализации продукта Lotsia PDM PLUS с тем, чтобы динамически оптимизировать загрузку сервера. Благодаря этому достигается довольно высокая производительность системы.

И наконец, далеко не последний и по важности, и по влиянию на стоимость всей корпоративной интегрированной автоматизированной системы аспект — чрезвычайная гибкость Lotsia PDM PLUS. На практике это означает, что система Lotsia PDM PLUS практически не ограничивает своих пользователей в ши-

роте решаемых задач. Став владельцем лицензий на этот уникальный продукт, предприятие может использовать его для решения самых разных задач. Вспомните о цифрах, приведенных в начале статьи: более 400 предприятий из более чем 20 отраслей! Это о многом говорит! Lotsia PDM PLUS, являясь своеобразным конструктором информационного пространства, позволяет решать задачи управления практически любыми видами информации и документооборота: и техническими, и канцелярскими, и организационно-распорядительскими, и даже документооборотом экономических и финансовых подразделений предприятия. Система решает задачи управления любой информацией — от состава изделий и проектов любой степени сложности до учета ресурсов, имущества и даже планирования. Причем решение всего спектра задач обеспечивается в рамках единой (централизованной или территориально распределенной) базы данных.

Входящий в комплект поставки системы Lotsia PDM PLUS интерфейс прикладного программирования позволяет при необходимости разрабатывать свои модули расширения функциональности системы и интегрировать ее в имеющуюся корпоративную информационную среду.

Таким образом, Lotsia PDM PLUS может стать центром, куда стекаются все информационные потоки, — то есть ядром информационного пространства предприятия.

Немаловажно, что все задачи могут быть реализованы в системе поэтапно, без привлечения разработчиков и интеграторов, без остановки работы предприя-

тия, без малейших неудобств и с учетом пожеланий конечных пользователей к внешнему виду и функциональности экранных форм. Собственно говоря, работа конечных пользователей и производится через экранные формы, обеспечивающие персонализацию интерфейса.


В составе Lotsia PDM PLUS можно выделить три крупных функциональных блока: средства управления проектными данными и данными об изделии, защищенный электронный архив и подсистема управления бизнес-процессами и автоматизации документооборота. Средства управления проектными данными и данными об изделии обеспечи-

вают полнофункциональный интерфейс для структурирования и обработки данных, формирования различных представлений данных, удобного поиска, формирования разных выходных форм.

Защищенный электронный архив функционирует в среде операционных систем семейства Windows и Novell NetWare и позволяет организовать распределенное хранение файлов документов на различных серверах. При этом отсутствуют ограничения на типы хранимых документов. Каждый документ может быть открыт для обработки в одном или нескольких приложениях. Например, для редактиро-



Пример формы для редактирования плана-графика



## Лотсия Софт

Комплексная автоматизация

- **Электронный архив**
- **Технический и офисный документооборот (EDM/TDM/Workflow)**
- **Управление информацией о продукции (PDM)**
- **Поддержка жизненного цикла продукции (PLM/CALS)**
- **Управление предприятием**
  - производство
  - снабжение
  - склад
  - сбыт / розница
  - бухгалтерия
  - зарплата
  - кадры
  - аналитика
- **Профессиональный консалтинг**

Новые возможности:

- Lotsia® PDM • Lotsia® ERP •
- Lotsia® WEB • Lotsia® PLM •

Web-сайт:  
[WWW.LPLM.RU](http://www.lplm.ru)  
[WWW.LOTSIA.COM](http://www.lotsia.com)

А также новые версии:  
**PartY PLUS • «КООРДИНАТОР»**

Телефон: (495) 74-884-74  
Тел./Факс: (495) 74-883-74  
E-mail: [sales@lotsia.com](mailto:sales@lotsia.com)  
Web: <http://www.lotsia.com>

Реклама



Пример отображения информации о сборочной единице

вания документ может быть открыт в приложении MS Word, а для просмотра — в приложении MS Word Viewer. Блок управления бизнес-процессами и автоматизации документооборота системы Lotsia PDM PLUS заслуженно считается самым мощным и функциональным среди российских решений и, по мнению независимых экспер-

тов, не уступает лидирующим на мировом рынке продуктам. Подсистема управления бизнес-процессами и автоматизации документооборота Lotsia PDM PLUS (LS Flow) обеспечивает маршрутизацию документов и позволяет строить описание сложных бизнес-процессов. При этом описание процессов документооборота производится визуально, в графической форме и без использования каких-либо языков программирования. При настройке процессов документооборота учитываются и права доступа к обрабатываемым документам, и роль пользователя в процессе, и механизмы простановки подписей в карточках

женных и внешних работ, оповещения, организации информационных рассылок и т.п.

Lotsia PDM PLUS может работать как с традиционным клиентским программным обеспечением, так и через браузеры Интернета, обеспечивая таким образом web-интерфейс доступа к данным. Доступ к данным через web может использоваться сотрудниками, работающими вне офиса, или как предпочтительный способ доступа.

Пользователями Lotsia PDM PLUS являются многие крупные организации, имеющие территориально распределенную филиальную структуру. Популярность Lotsia PDM PLUS в этих компаниях объясняется возможностью наладить обмен данными между филиалами с помощью встроенной функции репликации. Программа позволяет производить выгрузку и загрузку данных, измененных за определенное время, с полным сохранением цело-

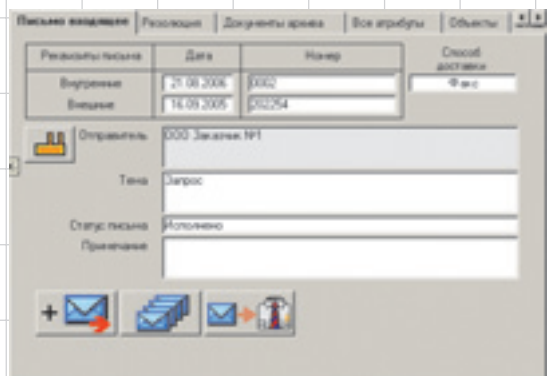
куда экспортируются документы, и содержащий ссылки на файлы документов.

Как уже говорилось, Lotsia PDM PLUS представляет собой открытую систему, легко интегрируемую в существующую электронную информационную среду предприятия. В системе имеются встроенные средства обращения данным из других систем, например из ERP-систем, различных АСУП. В то же время компания «Лотсия Софт» уже более десяти лет представляет на рынке собственную ERP-систему Lotsia ERP, которая является мощным средством управления предприятием, используемым в промышленных, торговых и многопрофильных предприятиях. Lotsia ERP отлично поддерживает обмен данными в многофилиальных структурах.

Включенные в Lotsia ERP функциональные блоки поражают разнообразием — от учета поставок и производства до бухгалтерии. Важно отметить, что развитие Lotsia ERP идет с учетом реалий отечественного рынка, что особенно ценится нашими пользователями. Вообще говоря, наше кредо — делать именно то, что требуется пользователям и что реально востребовано.

Lotsia PDM PLUS и Lotsia ERP — самостоятельные, но тесно интегрированные системы. Их совместное использование (решение Lotsia PLM) реализует PLM-концепцию, позволяющую охватить весь жизненный цикл продукции и услуг.

Нынешние и потенциальные пользователи программ Lotsia PDM PLUS и Lotsia ERP имеют возможность общаться между собой, обмениваться опытом внедрения. Для этого на веб-сайте [www.lplm.ru](http://www.lplm.ru) организован форум. Кроме того, уже стало традицией ежегодно осенью проводить международную конференцию по PLM-решениям «Опыт применения системы Lotsia PLM на предприятиях России и стран СНГ». В этом году 22 сентября состоится третья такая конференция, зарегистрироваться для участия в которой можно на веб-сайтах компании: [www.lplm.ru](http://www.lplm.ru) и [www.lotsia.com](http://www.lotsia.com). ■



Пример атрибутивной формы входящего письма

тов, не уступает лидирующим на мировом рынке продуктам. Подсистема управления бизнес-процессами и автоматизации документооборота Lotsia PDM PLUS (LS Flow) обеспечивает маршрутизацию документов и позволяет строить описание сложных бизнес-процессов. При этом описание процессов документооборота производится визуально, в графической форме и без использования каких-либо языков программирования. При настройке процессов документооборота учитываются и права доступа к обрабатываемым документам, и роль пользователя в процессе, и механизмы простановки подписей в карточках

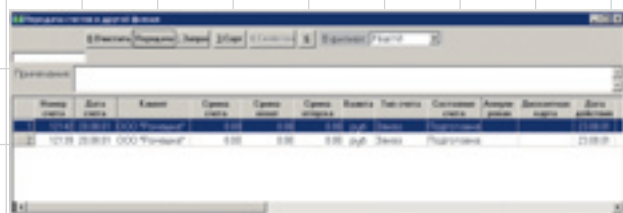
документов, и механизмы выдачи замечаний и т.п. Поддерживается динамическое распределение работ между исполнителями и возможность ожидания результатов выполнения всех параллельных веток. Разумеется, доступны также функции голосования, создания вло-



Пример процесса опроса мнения сотрудников (голосование)

стности и непротиворечивости информации.

Lotsia PDM PLUS позволяет хранить большие объемы документов, находящихся на разных стадиях жизненного цикла. Подборка готовой документации для передачи заказчикам или подрядчикам в рамках целого проекта может занять продолжительное время. С этой целью была разработана специальная функция комплектации документов, позволяющая задать условия отбора документов и выгрузить их из защищенного хранилища в отдельную папку. При этом создается HTML-файл, отражающий древовидную структуру, от-



Пример интерфейса передачи счетов в другой филиал